



NDRZ50GR/RT

- Nödstoppsknapp
- med kvarstående

Data

Beställningsinformation

Produktbeteckning	NDRZ50GR/RT
Artikelnummer (beställningsnummer)	101177170
EAN (European Article Number)	4030661466538
eCl@ss number, version 12.0	27-37-12-12
eCl@ss number, version 11.0	27-37-12-12
eCl@ss nummer, version 9.0	27-37-12-12
ETIM number, version 7.0	EC001038
ETIM number, version 6.0	EC001038

Certifieringar - Föreskrifter

Certifikat	BG cULus
------------	-------------

Globala egenskaper

Föreskrifter	EN IEC 60947-5-1 EN IEC 60947-1
Utförande	Emergency stop pushbutton
Design	Integrated jump mechanism

Monteringsvillkor (mekanisk)	valfri
Sealing type	Membran Läpptätningar
Operatörernas material	ABS
Frontringens material	ABS, förkromad
Packningsbälgens material	Silikon
Manöverelementets färg	röd
Frontringens färg	Silver
Bälgens färg	Svart
Bruttovikt	50 g

Allmänna data - Egenskaper

Nödstoppsknapp	Ja
Monteringsfläns	Ja
Säkerhetsfunktioner	Ja
Integrerad momentmekanism	Ja
Bistabil	Ja
Helisolerad	Ja

Mekaniska data

Öppning	Dragupplåsning
Mekanisk livslängd, minimum	100 000 kopplingar
Aktiveringskraft, ungefär	2 N
Montering	Monteringsfläns EFM
Åtdragningsmoment skruv	0,6 Nm

Mekaniska data - mått

Höjd	45 mm
Manöverhuvudets diameter	50 mm
Mounting diameter	22,3 mm
Frontplattans tjocklek, minimum	1,5 mm

Frontplattans tjocklek, maximum	6 mm
Rastermått	50 x 50 mm

Omgivningsförhållanden

Skyddsklass	IP67 IP69K
Ambient temperature	-25 ... +80 °C
Vibrationstålig enligt EN 60068-2-6	10 - 150 Hz (0,5 mm / 5 g)
tålighet mot chock	50 g

Elektriska data

Number of contact elements, maximum	2
-------------------------------------	---

Typnyckel

Produktbeteckning:

-

(1)DT(8)(2)	Pushbutton
(1)DM(2)	Pushbutton with diaphragm for dust protection
(1)DL(8)(2)	Illuminated pushbutton
(1)DLM(2)	Illuminated pushbutton with diaphragm for dust protection
(1)ML(2)	Indicator light with flat collar
(1)MLH(2)	Indicator light with high collar
(1)DP(3)(8)(2)	Mushroom head impact button without latching
(1)DTP(3)(8)(2)	Mushroom head impact button without latching (only N-programm)
(1)DLP(3)(8)(2)	Mushroom head impact button illuminated, without latching (only N programme)
(1)DRR(3)(8)(2)	Mushroom head impact button with latching, unlock by turning and pulling (pulling only in N programme)
(1)DRZ(3)(8)(2)	Mushroom head impact button with latching, unlock by pulling

(1)WS21(4)(5)	Selector switch with 2 positions:
(1)WT21(4)(5)	Selector switch with 1 momentary position
(1)WS32(4)(5)	Selector switch with 3 maintained positions
(1)WT32(4)(5)	Wahlschalter mit 2 Taststellungen
(1)WST32(4)(5)	Selector switch: switching, latching
(1)WTS32(4)(5)	Selector switch: latching, switching
(1)SS21S(4)(5)	Key-operated selector switch with 2 maintained positions
(1)ST21S(4)(5)	Key-operated selector switch with 1 momentary position
(1)SS32S(4)(5)	Key-operated selector switch with 3 maintained positions
(1)ST32S(4)(5)	Key-operated selector switch with 2 momentary positions, left and right
(1)SST32S(4)(5)	Key-operated selector switch: switching, latching
(1)STS32S(4)(5)	Key-operated selector switch: latching, switching

B

Blanking plug

(1)

-	Command and signalling devices:
E	"E" program
N	"N" program
R	"R" program

(2)

-	Colour of button surface:
SW	Svart
GB	Yellow
RT	Red
GN	Green
WS	White
BL	Blue
GR	Grå

(3)

-	Head diameter of mushroom head impact button 30 mm:
30	30 mm
35	35 mm
40	40 mm
42	42 mm
45	45 mm
50	50 mm
55	55 mm
70	70 mm

(4)

-	Toggle length in mm:
utan	Short toggle
.1	Long toggle

(5)

-	Colour of toggle:
utan	Grå
WS	White

(6)

-	Key-withdrawal position (3 positions):
1	Position left
2	Position middle
3	Position right

(7)

-	Key-withdrawal position (2 positions):
1	Position left
2	Position right

(8)

-	Colour of diaphragm (only N programme):
---	--

utan	White
GR/	Svart
BL/	Blue

Dokument

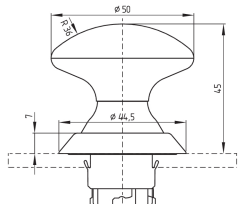
Bilder

Produktbild (singelfoto i katalog)



ID: kndrzf02
 | 603,8 kB | .jpg | 352.778 x 438.503 mm - 1000 x 1243 px - 72 dpi
 | 52,8 kB | .png | 74.083 x 92.075 mm - 210 x 261 px - 72 dpi

Måttritning (grundkomponent)



ID: 1ndp-g01
 | 35,4 kB | .cdr |
 | 3,7 kB | .png | 74.083 x 51.153 mm - 210 x 145 px - 72 dpi
 | 70,6 kB | .jpg | 352.778 x 243.769 mm - 1000 x 691 px - 72 dpi

Systemkomponenter

Contact element



EFK30.3

EFK30. Safety Component
 IEC 60947-5-1 12/2020
 250VAC/8A; 24VDC/5A
 Wiring must be same polarity
 302E Ind. Cont. Eq.
 300VAC heavy
 pilot duty (A300)





EFK30.2



EFK30.1



EF303.3



EF303.2



EF303.1



EF220.3



EF220.2



EF220.1



EF220F.1



EF220F.2



EF303F.1



EF303F.2



EF303S.1



EF303S.2



EF303S.3



EF303SF.1



EF303SF.2



EF303SF.3

Accessories



EFM

- Monteringsfläns med Positionsbrytare
- 30 mm x 42 mm x 92 mm
- Plasthus



EFMH

Schmersal Nordiska AB, F O Petersons gata 28, S-421 31 Västra Frölunda

Alla data och värden har kontrollerats noga. Bilder kan avvika från originalet. Ytterligare tekniska data finns i manualen. Tekniska ändringar och fel förbehålles.

Genererat den 2023-05-29 08:32